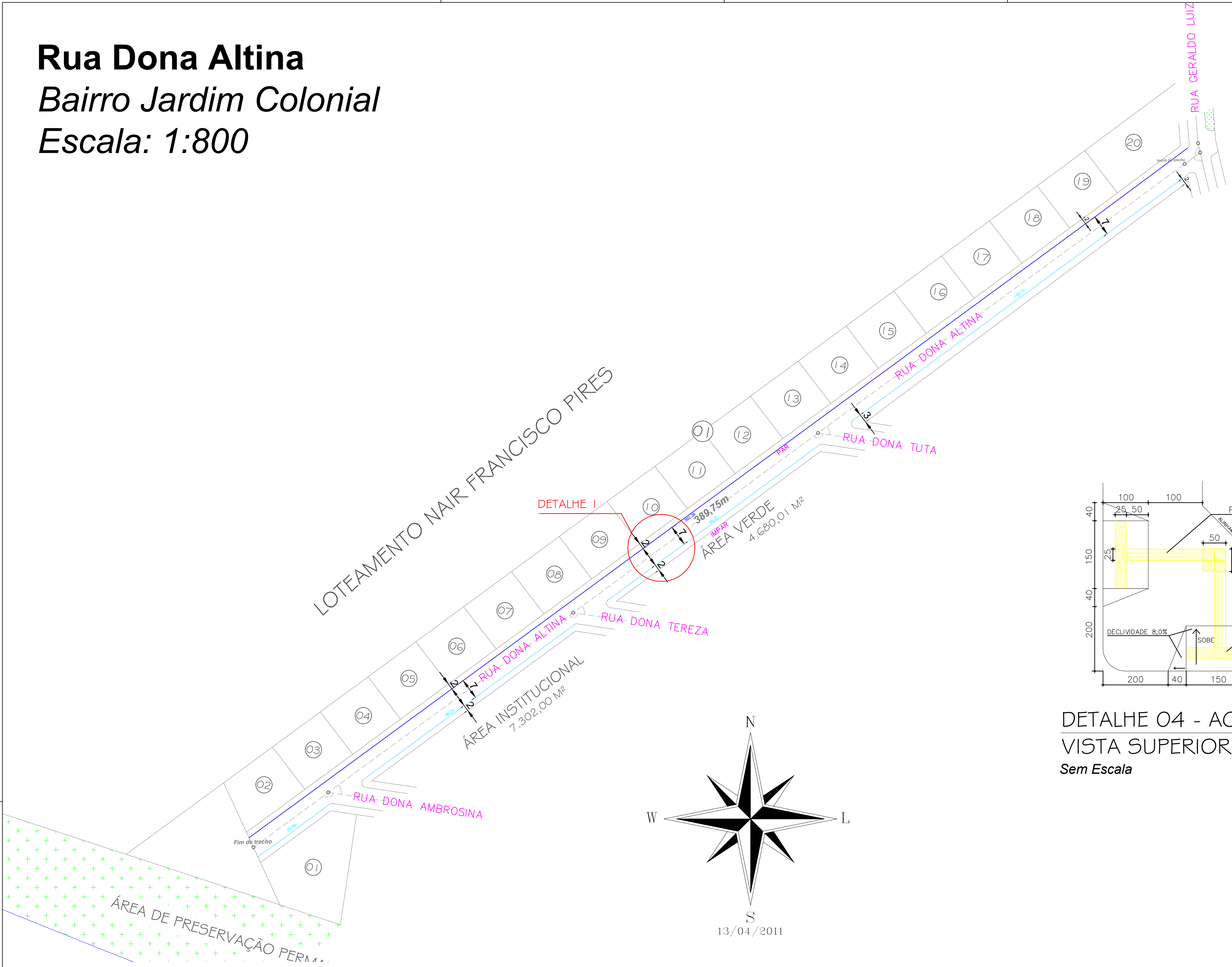
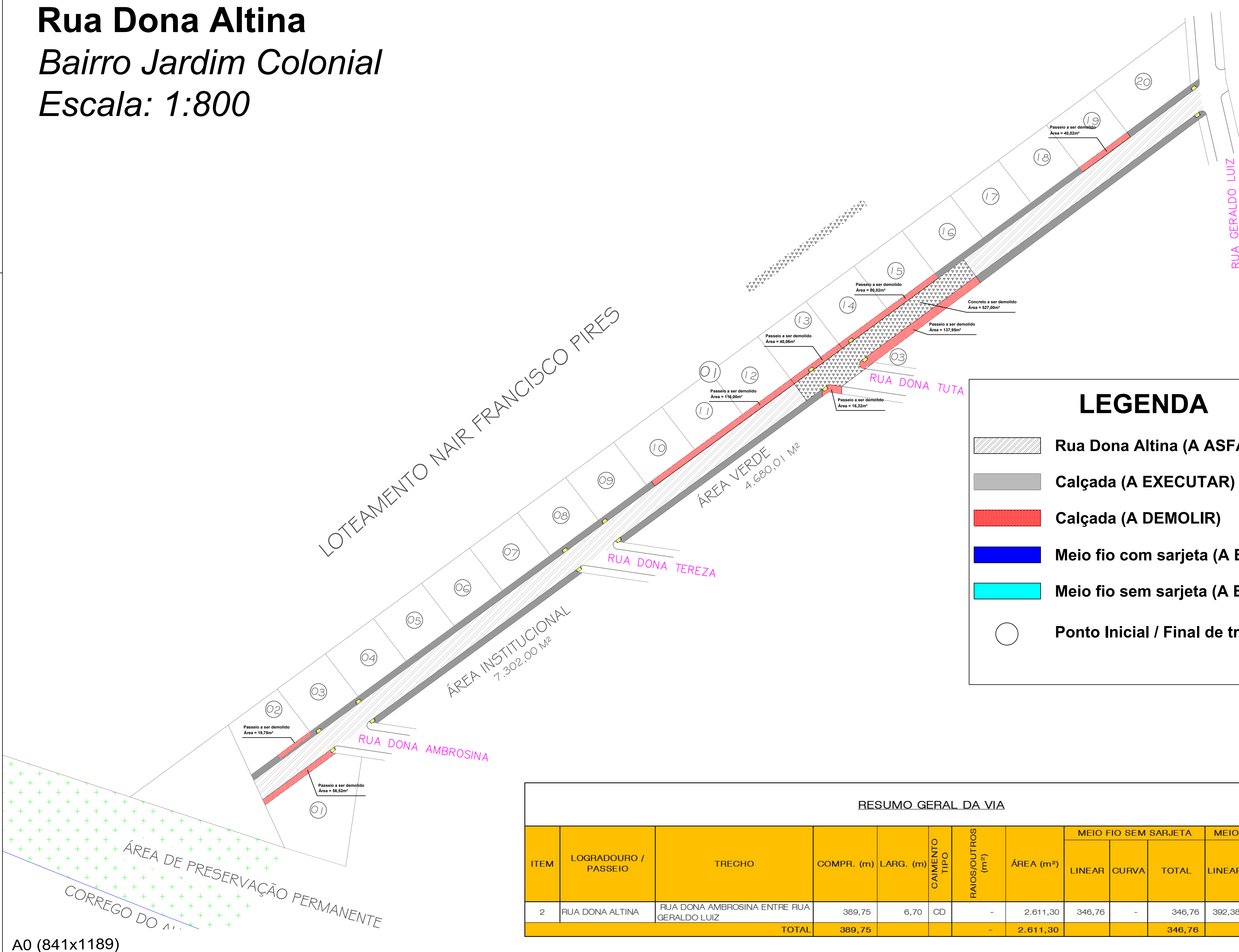


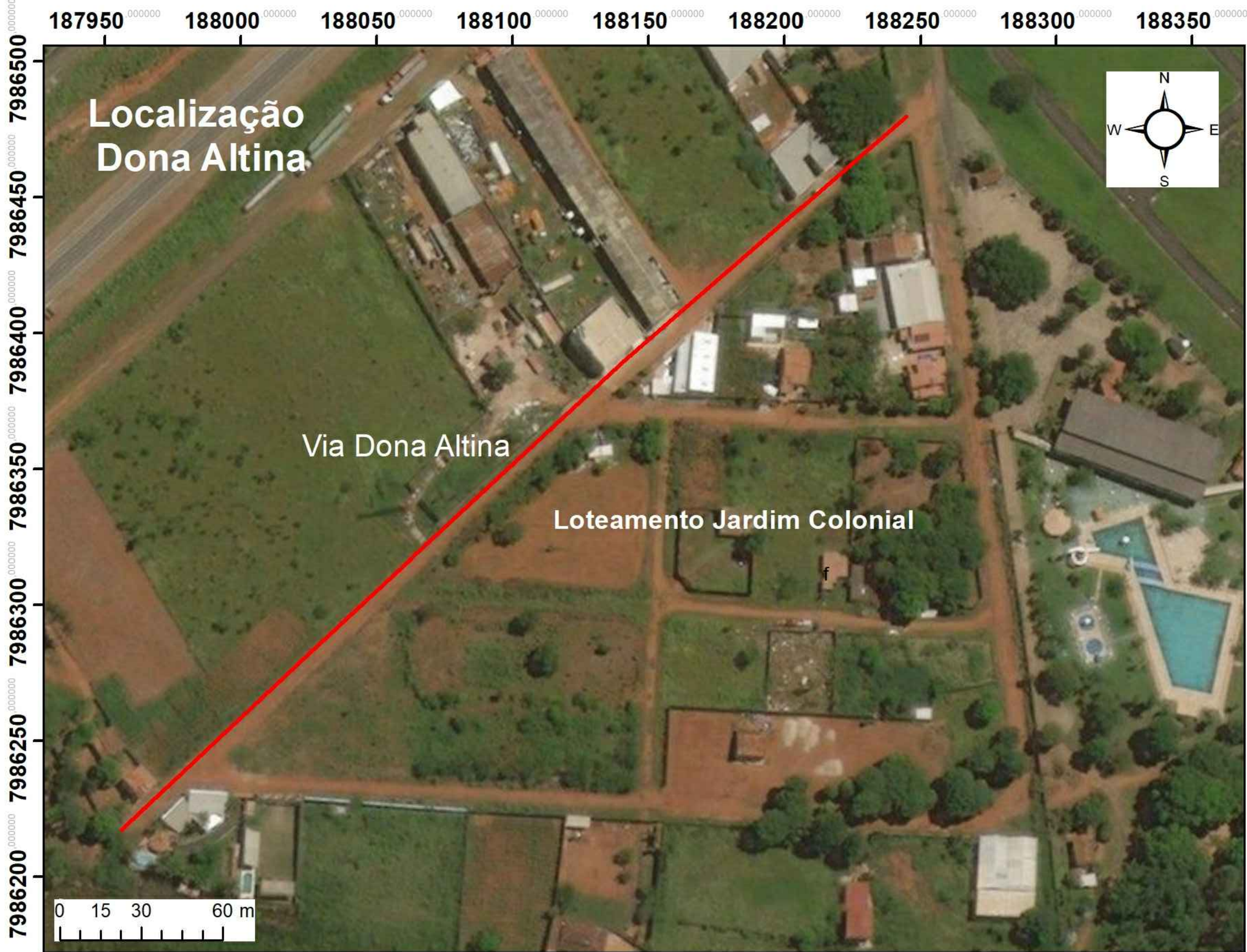
Rua Dona Altina
Bairro Jardim Colonial
Escala: 1:800



Rua Dona Altina
Bairro Jardim Colonial
Escala: 1:800



RESUMO GERAL DA VIA													
ITEM	LOGRADOURO / PASSEIO	TRECHO	COMPR. (m)	LARG. (m)	CAMBIO LARG.	BANCOS/OUTROS (m²)	ÁREA (m²)	MEIO FIO SEM SARJETA			MEIO FIO COM SARJETA		
								LINEAR	CURVA	TOTAL	LINEAR	CURVA	TOTAL
2	RUA DONA ALTINA	RUA DONA AMBROSINA ENTRE RUA GERALDO LUIZ	389,75	6,70	CD	-	2.611,30	346,76	-	346,76	392,38	-	392,38
TOTAL			389,75			-	2.611,30			346,76			392,38

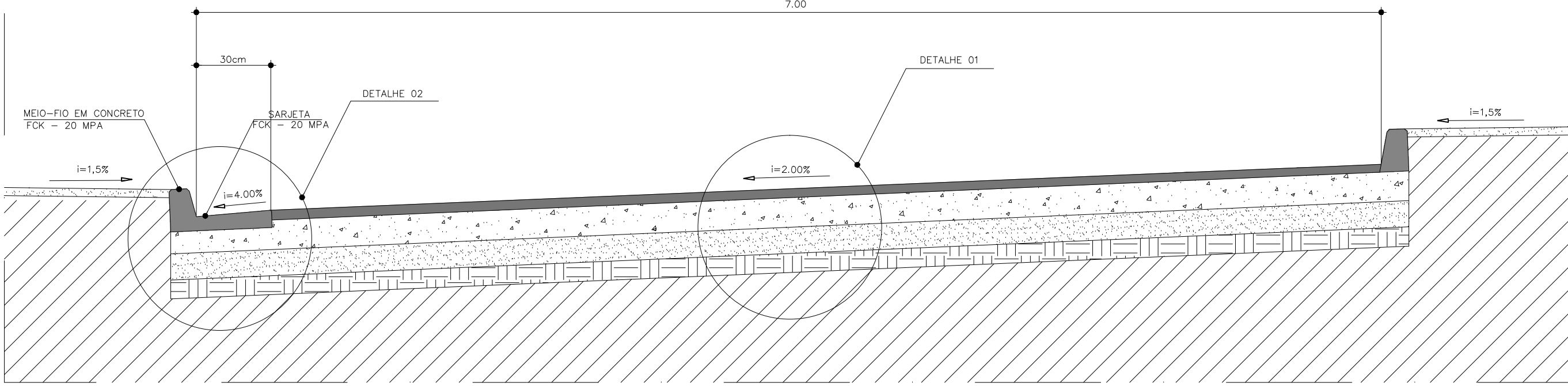


Consultoria Técnica

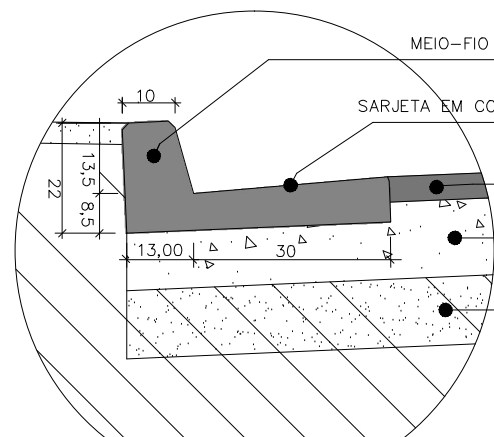


Técnico/Elaborador
Maria Tereza Ribeiro Alves
Eng. Florestal
CREA: 21001/D-GO
Área Via Dona Altina: 2.611,30 m²

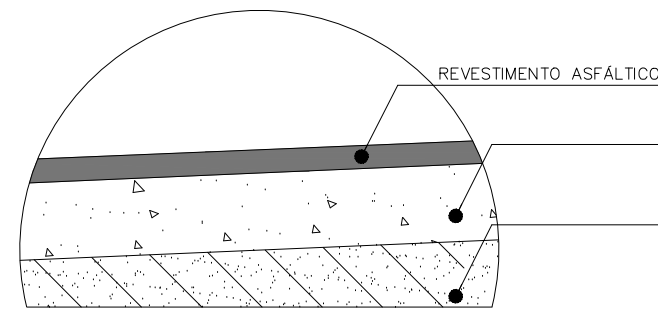
Legenda
Área m²
2.611,30



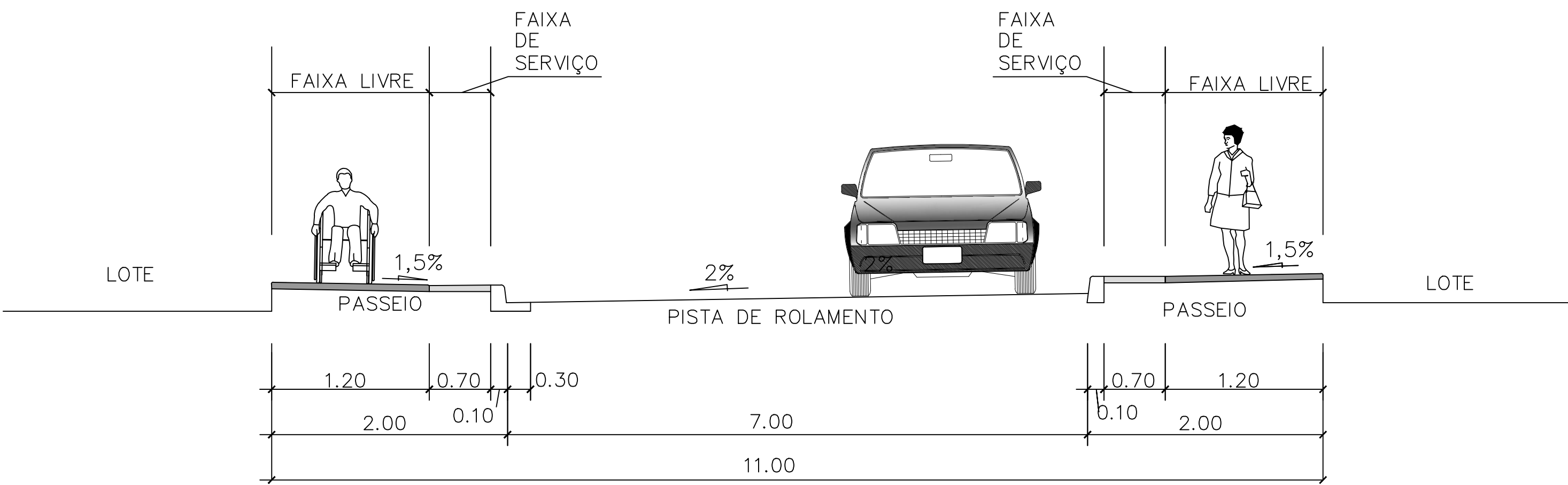
CORTE TRANSVERSAL PISTA DE ROLAMENTO - PAV. ASFÁLTICO
PISTA SIMPLES - CAIMENTO PARA ESQUERDA
Sem Escala



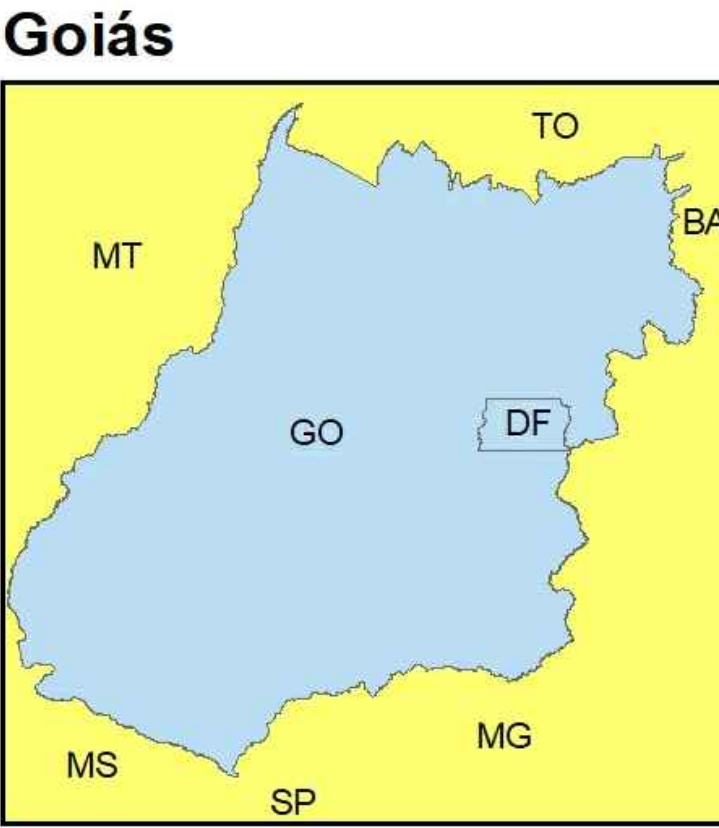
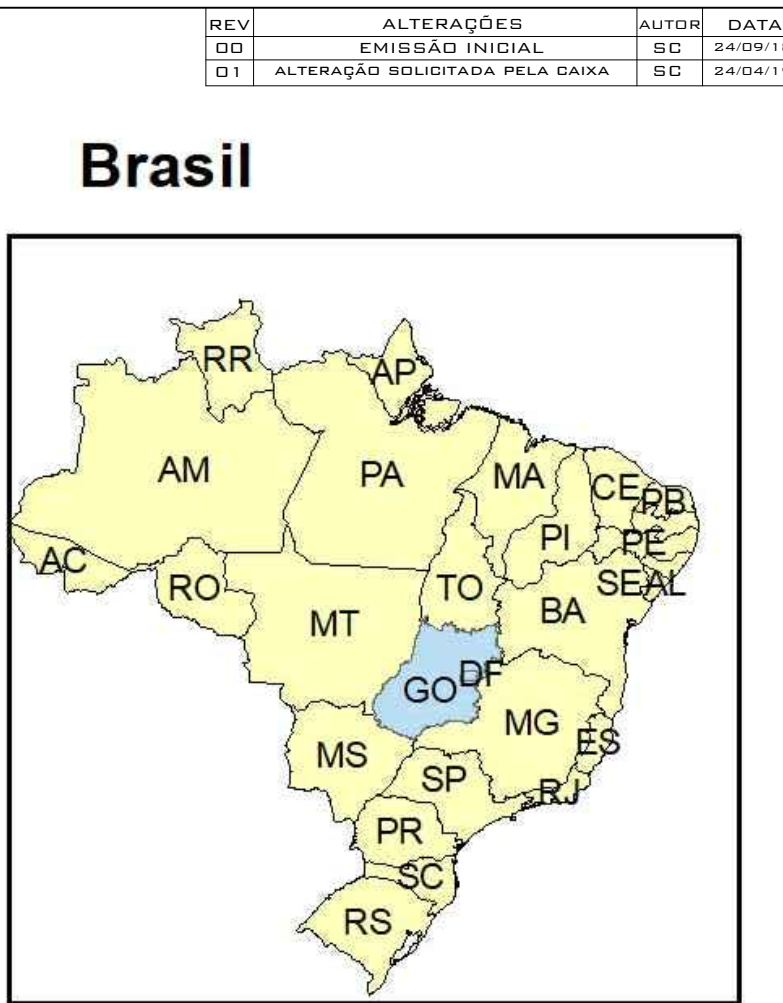
DETALHE 02 - MEIO-FIO E SARJETA - PAV. ASFÁLTICO
Sem Escala



DETALHE 03 - CORTE CAMADAS CBUQ
Sem Escala



DETALHE 01 - CORTE TRANSVERSAL DA VIA DONA ALTINA
Sem Escala



NOTAS:

01 - BASE
O material utilizado para a base deverá ser cascalho com CBR acima de 50% e índice de plasticidade menor que 15 (IP menor 15) e compactação de 100% PN numa camada de 15 cm de espessura.

02 - SUBLEITO
O material utilizado para o subleito deverá ter CBR acima de 8% e compactação de 100% PN numa camada de 15 cm de espessura.

CARIMBO DE APROVAÇÕES:



TIPO DE USO:
PROJETO DE PAVIMENTAÇÃO ASFÁLTICA

ENDEREÇO DA OBRA:
RUA DONA ALTINA
LOTEAMENTO JARDIM COLONIAL

PROPRIETÁRIO:
PREFEITURA MUNICIPAL DE CATALÃO

AUTOR DO PROJETO:
ENGR. SAMUEL G. CARRILHO

RESPONSÁVEL TÉCNICO:
ENGR. LUIS SEVERO BRAGA GOMES

DESCRIÇÃO:
Planta Baixa
Seção Transversal
Detalhes do Meio Fio e Sarjeta
Quadro de áreas

ÁREAS:
VIDE QUADRO DE ÁREAS

ESCALA:
INDICADAS

DATA:
24 / 09 / 2018

DESENHO:
LICENGE

REVISÃO:
22 / 11 / 2018

01/01